

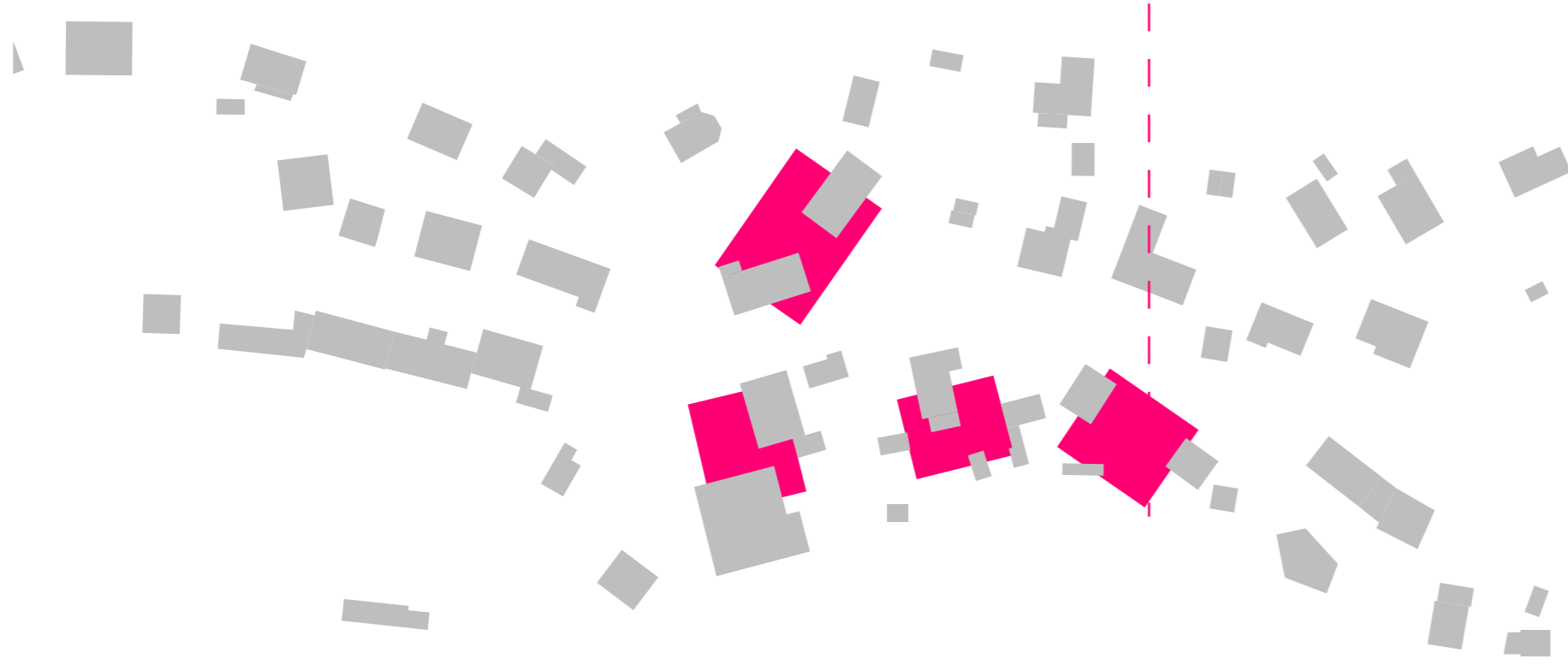
## HOF VIER



Das ehemalige Industriegelände in Olpe-Lütringhausen bietet die Chance, ein ungenutztes Industriegelände neu zu denken und in ein lebendiges Quartier zu transformieren. Der Entwurf formuliert eine behutsame Weiterentwicklung, die den vorhandenen baulichen Bestand sowie die gewachsene dörfliche Struktur respektiert und in die Planung integriert. Gleichzeitig untersucht der Entwurf, wie durch neue Wohnformen, gemeinschaftliche Strukturen und qualitätsvolle Freiräume Perspektiven für das Wohnen im ländlichen Raum entstehen können.

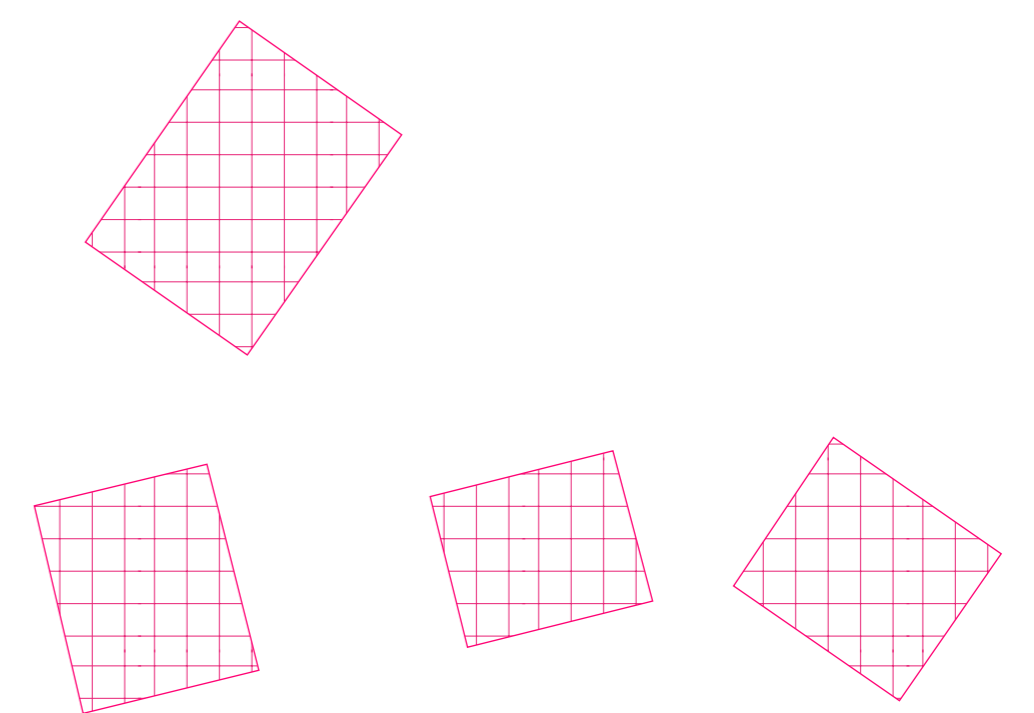
Das Plangebiet wird hierbei als collagierte Struktur aus Bestand und neuen Eingriffen verstanden. Vorhandene Elemente werden aufgenommen, weitergedacht und mit neuen Nutzungen codiert.

## HAUFENDORF

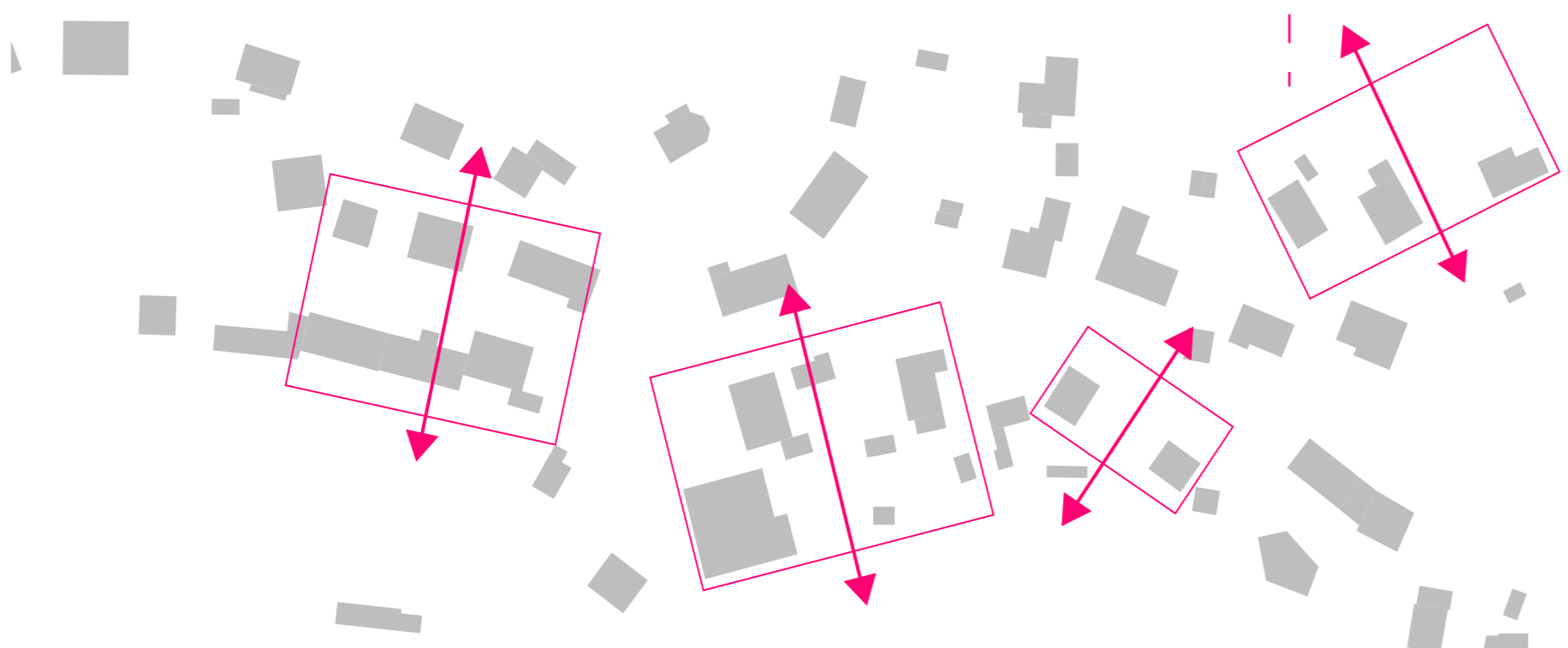


## GEMEINSCHAFTSHÖFE

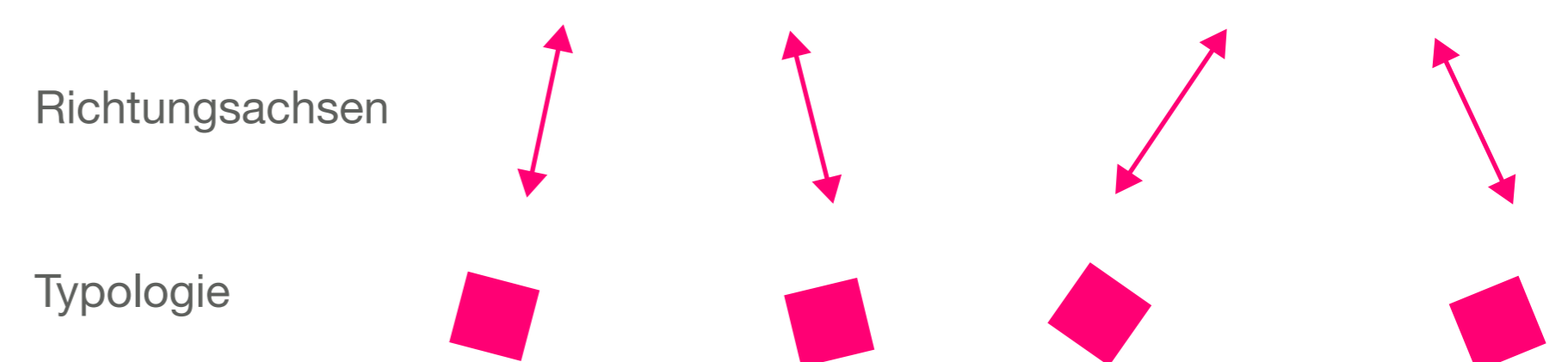
Einige der Grundstücke in Lütringhausen sind nicht durch Zäune oder Bepflanzung von einander getrennt sondern teilen sich ihre Grünflächen. Dieses Prinzip wird im Entwurf in Form von Gemeinschaftshöfen fortgesetzt und dient als nachbarschaftliches Zentrum, das kollektiv genutzt wird.



## RICHTUNGSACHSEN BESTAND



## BAUKASTENSYSTEM

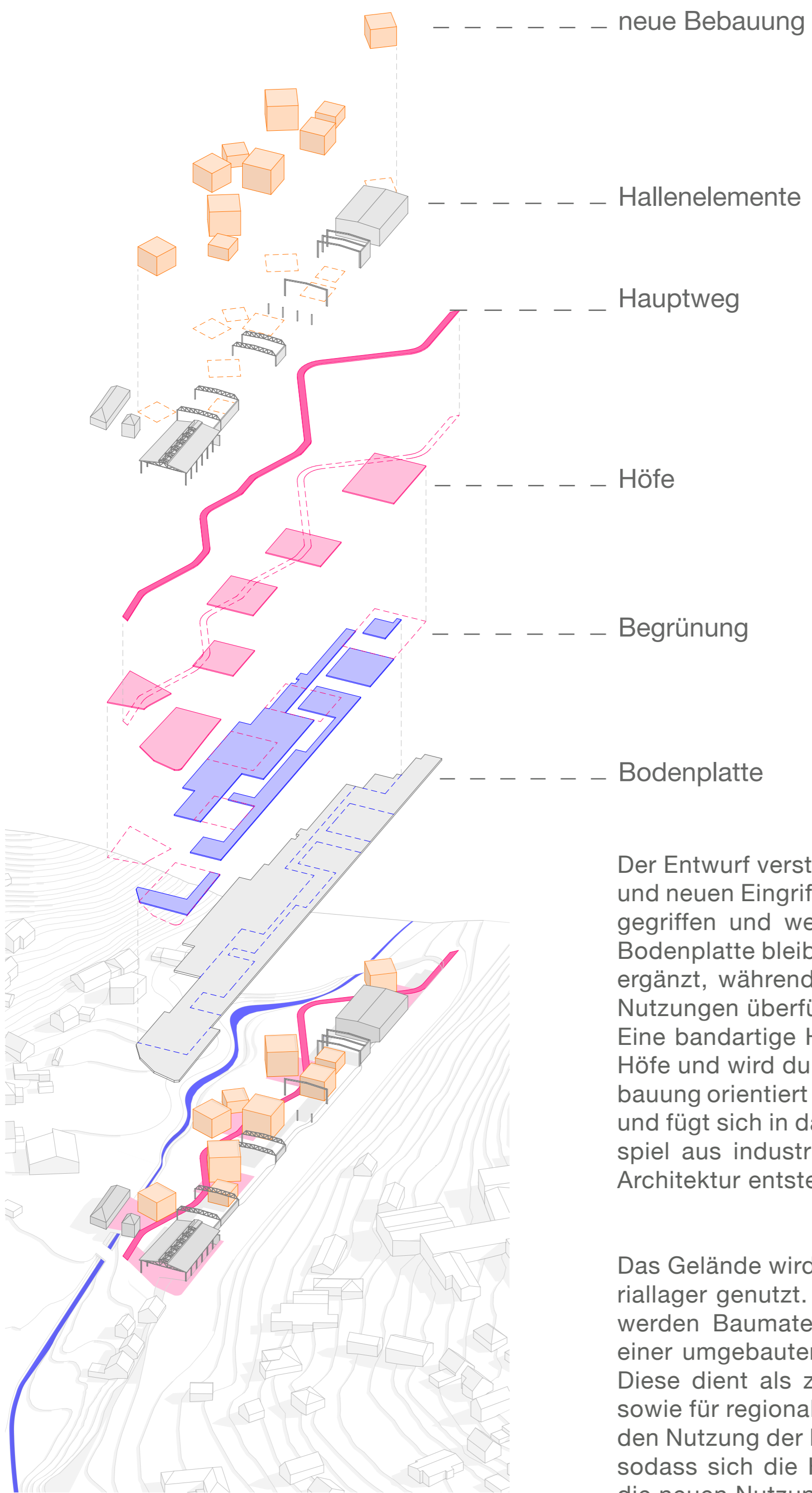


In unmittelbarer Nähe zum Plangebiet in Lütringhausen finden sich Gebäudegruppen die als Cluster die gleiche Richtungsachse besitzen. Diese Richtungsachsen dienen als Grundlage für ein Baukastensystem, aus dem die Stellung der Gebäude im Entwurf hervorgeht.

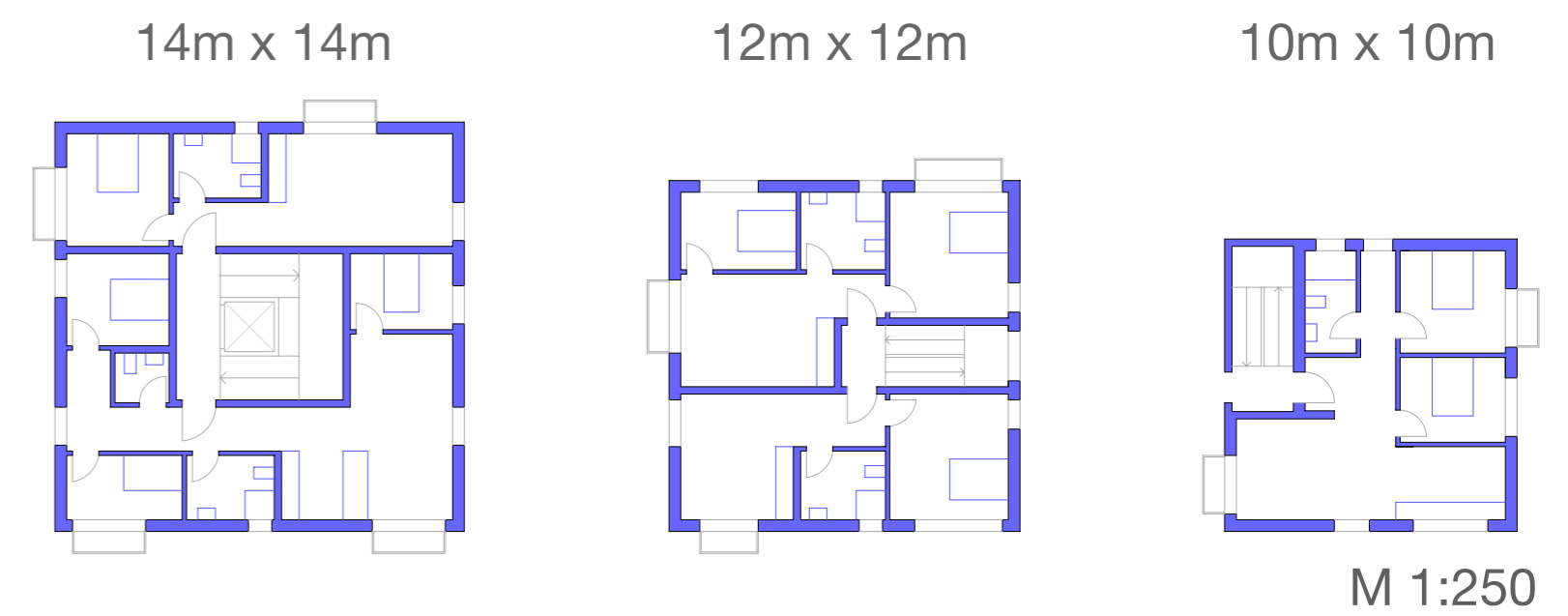
Anhand dieser Stellung der Gebäude, soll der Charakter des Haufendorfs Lütringhausen weitergeschrieben werden und eine sensible Einbettung in das bestehende Wohngebiet gewährleisten.



## COLLAGIERTER RAUM



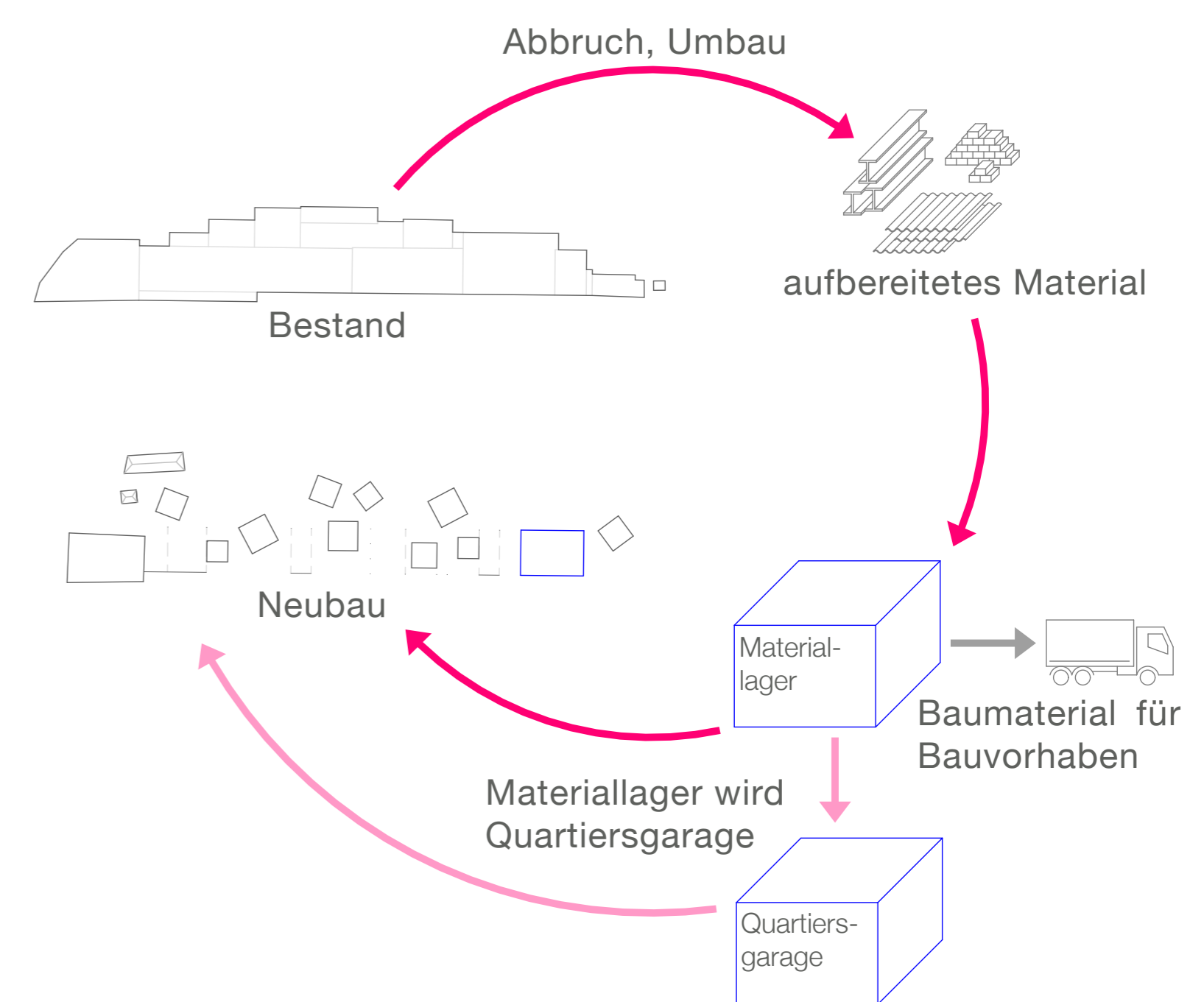
## OBERGESCHOSSE



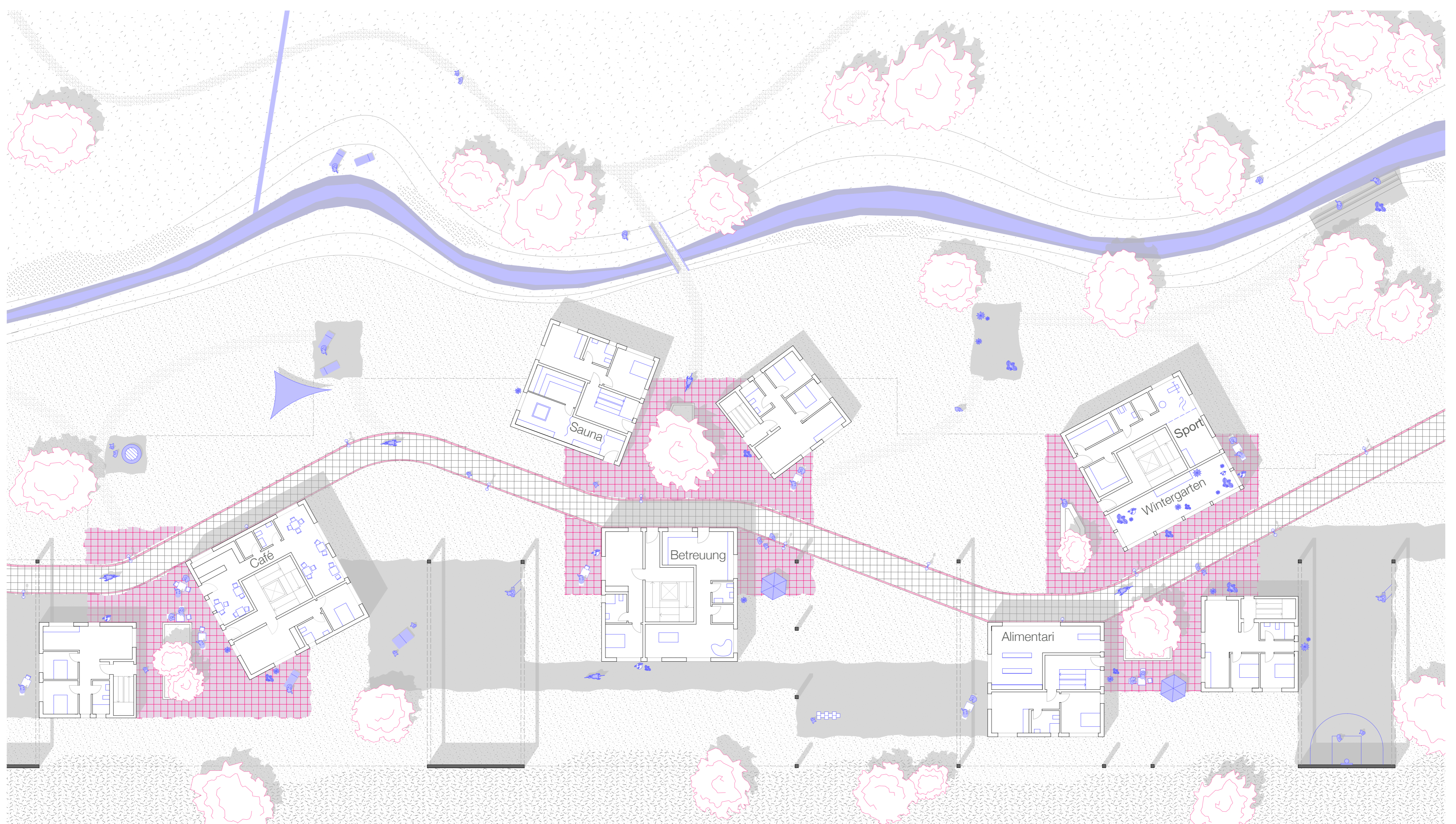
**Vier-Zimmer Wohnung:** 94 qm  
**Drei-Zimmer Wohnung:** 71 qm  
**Zwei-Zimmer Wohnung:** 60 qm  
**1,5 Zimmer Studio:** 48 qm

Verschiedene Grundrisse und Wohnungsgrößen verfolgen bewusst das Ziel, Alternativen zum klassischen Einfamilienhaus aufzuzeigen. Durch zwei, drei oder vier Zimmer-Wohneinheiten werden Familien, Senior:innen oder junge Paare gleichermaßen angesprochen.

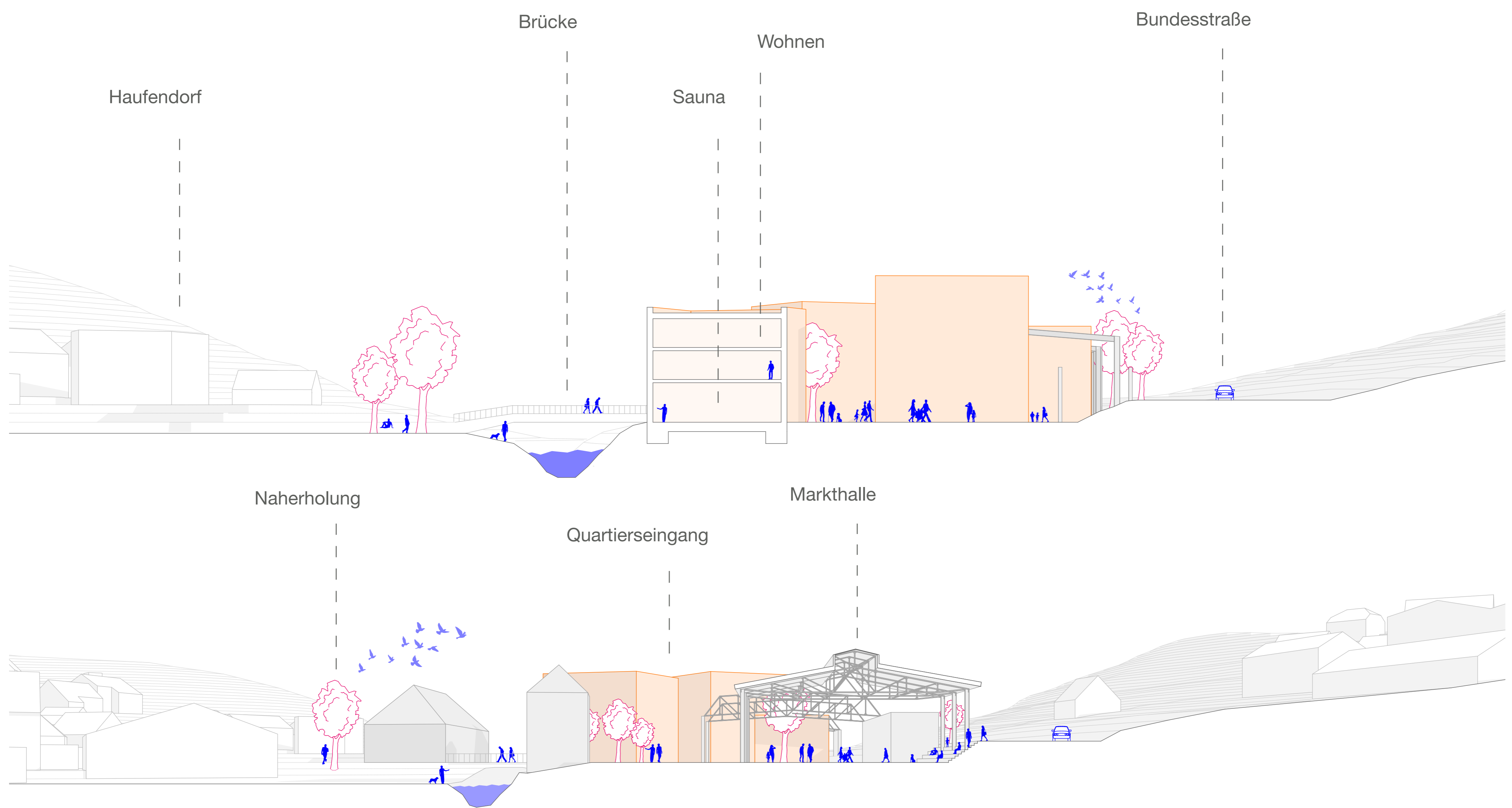
## Urban Mining und Quartiersgarage



## VERTIEFUNG



# SCHNITTE



M 1:250

# HOF ZWEI

